

REGLEMENTĂRI ECHIPARE EDILITARĂ

LEGENDĂ:

EXISTENT:    PROPUS:    ♦ CANALIZARE

REȚEA MAJORĂ DE CANALIZARE A APEI UZATE MENAJERE  
REȚEA MAJORĂ DE CANALIZARE A APEI PLUVIALE  
STAȚIE DE POMPARÉ A APEI UZATE  
STAȚIE DE EPURARE A APEI UZATE

LEGENDĂ:

LIMITE:

LIMITA TERITORIULUI ADMINISTRATIV AL UNITĂȚII: TERITORIALE DE BAZĂ  
LIMITA INTRAVILANULUI PROPUȘ  
LIMITA ZONEI CENTRALE

ZONIFICARE:

ZONĂ CĂI DE COMUNICAȚIE FERROVIARĂ ȘI AMENAJERI AFERENTE  
APE  
SUPRAFETE INTRODUSE ÎN INTRAVILAN

ZONE DE PROTECȚIE / INTERDICȚIE

ZONĂ PROTEJATĂ FAȚĂ DE CONSTRUCȚII ȘI CULOARE TEHNICE (CENTRALE ȘI STAȚII ELECTRICE, LINII DE ÎNALTĂ TENSIUNE, REȚELE DE GAZE / TELECOMUNICAȚII - LEA 20 - 24 M ; LEA 110 - 37 M ; LEA 220 - 55 M ; LEA 400 - 75M)  
ZONĂ PROTEJATĂ PE BAZA NORMELOR SANITARE (SURSE DE APĂ, STAȚII DE TRATARE, ÎMAGAZINĂRI, STAȚII DE EPURARE APE UZATE, PLATFORME DE DEPOZITARE DEȘEURI, CIMITIRE)  
ZONĂ DE SIGURANȚĂ (20 M) ȘI DE PROTECȚIE (100M) A INFRASTRUCTURII FERROVIARE DEO PARTE ȘI DE ALTA. A AXULUI CĂII FERATE  
INTERDICȚIE TEMPORARĂ DE CONSTRUIRE PÂNĂ LA ELIMINAREA RISCULUI LIMITA ZONEI INUNDABILE A RÂULUI SĂDUL, CIBIN ȘI TALMACEL  
CONF. STUDIU HIDROLOGIC  
ALINIAMENT CONSTRUIBIL (ZONĂ DE PROTECȚIE DN 7 - I AUTOSTRADA PROPUȘĂ : 50 M DIN AX DRUM)

DRUMURI:

STRĂZI ÎN INTRAVILAN  
PROPOUNERE STRĂZI ÎN INTRAVILAN  
LIMITA ZONEI DE PROTECȚIE A VIITORULUI CULOAR IV PANEUROPEAN (AUTOSTRADA A1)  
TRASEU CENTURĂ OCOLITOARE ORAȘ TALMACIU

TĂLMACIU

DEALUL PIETRII

TĂLMACIU

DEALUL PIETRII

TĂLMACIU

DEALUL PIETRII

TĂLMACIU

DEALUL PIETRII

TĂLMACIU

DEALUL PIETRII

TĂLMACIU

DEALUL PIETRII

TĂLMACIU

DEALUL PIETRII

TĂLMACIU

DEALUL PIETRII

TĂLMACIU

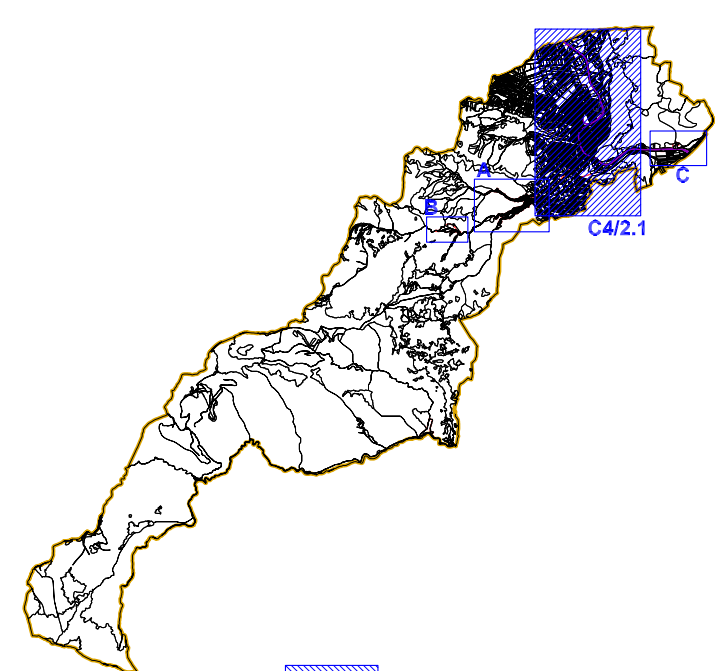
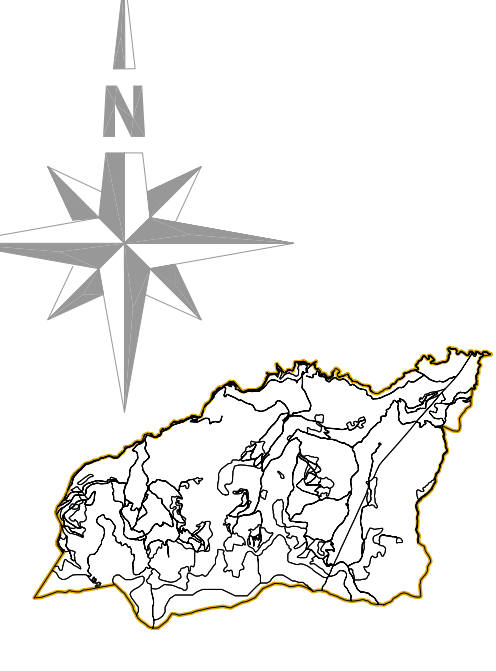
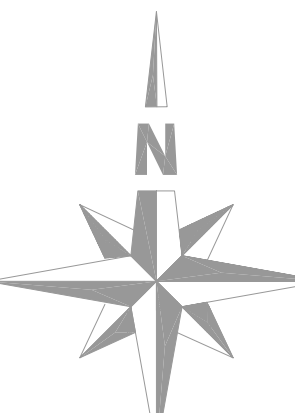
DEALUL PIETRII

TĂLMACIU

DEALUL PIETRII

TĂLMACIU

DEALUL PIETRII



SCHEMA DE CUPLARE A PLANSELOR C42

PLAN URBANISTIC GENERAL  
ORAȘ TALMACIU, JUD. SIBIU

PLANȘA REGLEMENTĂRI URBANISTICE  
- ZONIFICARE FUNCȚIONALĂ -  
Scara 1 : 5 000

S.C. JOC ART S.R.L.		LIDER ASOCIAȚIE : SC JOC ART SRL, Râmnicu Vâlcea RM. VÂLCEA		Nr. proiect: 4150/12 26.05.2010 Faza:	
S.C. ARHIGRUP S.R.L.		ASOCIAȚ SECUNDAR : SC ARHIGRUP SRL, Râmnicu Vâlcea RM. VÂLCEA		P.U.G.	
Denumirea proiectului:		REALIZARE P.U.G. și R.L.U. ORAȘ TALMACIU, JUD. SIBIU			
Șef proiect:		arh. DOINA NEGOTĂ		Denumirea planșei:	
Urbanist:		arh. ADRIAN CIOCĂNAU		REGLEMENTĂRI URBANISTICE ECHIPARE TEHNICO EDILITARĂ CANALIZARE	
Proiectant Specializat:		ing. POPESCU MAGDA		Nr. planșă: C4/2.1	
Desenat:		des. DIACONESCU ION		Scara: 1 : 5 000	